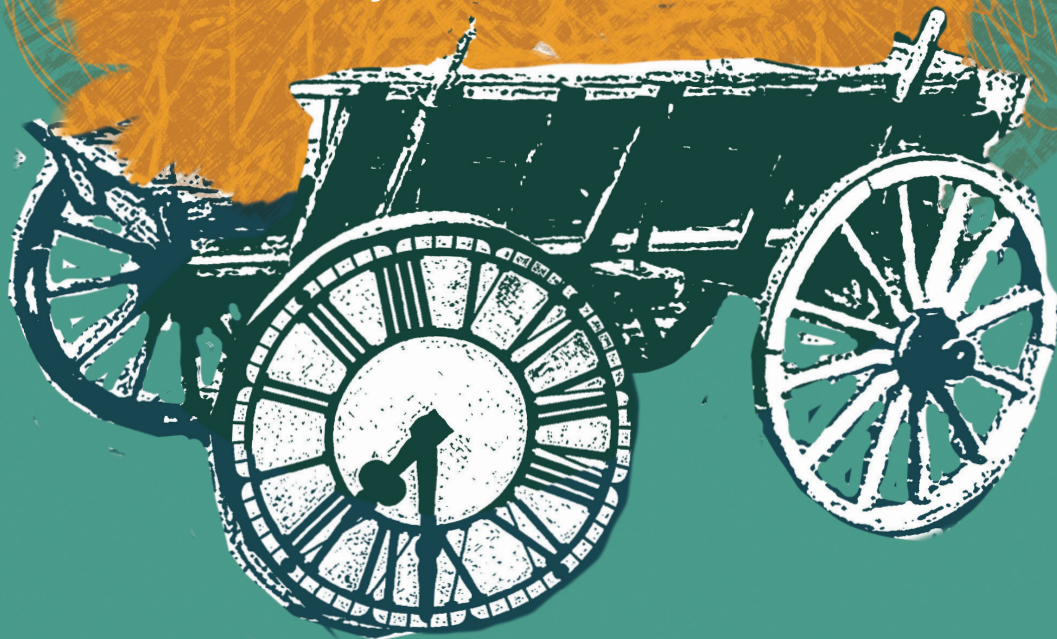




Zaproszenie

POWRÓT DO PRZESZŁOŚCI

Zobacz, jak to dawniej bywało...



POWRÓT DO PRZESZŁOŚCI

Zobacz, jak to dawniej bywało...

21 IX 2013 Międzyrzecze Górne Stara Prochownia

Dojazd z Bielska-Białej - MZK linia nr 52

15:00 ▶ 20:00



Szczegóły na:
www.ziemiabielska.pl,
www.miedzyrzecze.org.pl
i facebooku

wstęp wolny

Jedną z głównych atrakcji:
**SPOTKANIE
ZE ŚREDNIOWIECZNYM
RYCERSTWEM**



W programie:

Zmagania
w stylu
„RETRO”:



zawody strażackie



konkursy młócenia zboża i klepania kosy

Pokazy
dawnych
zwyczajów:



obozowisko rycerskie Bractwa Rycerskiego
Zamku Będzin (turnieje i walki rycerzy, konkursy i zabawy plebejskie,
animacje dla dzieci, pokaz tańca ognia)



tradycje lokalnego rolnictwa (smaki jesieni, skansen,
konkurs na nazwę dawnego sprzętu rolniczego)



konkurs kulinarny

Twórcze
propozycje:



warsztaty artystyczne



średniowieczne rzemiosło



koncert Natalii i Katarzyny Kwaśny (około godz. 18:00)



plener malarski



inscenizacje teatralne

Ponadto:



atrakcje dla dzieci



tradycyjne przysmaki i niezapomniana atmosfera

Wydarzenie stanowi realizację projektu autorstwa Stowarzyszenia Przyjaciół Międzyrzecza, który zwyciężył w III edycji konkursu „LEADER – razem możemy więcej”

Organizatorzy: STOWARZYSZENIE LOKALNA GRUPA DZIAŁANIA ZIEMIA BIELSKA

oraz STOWARZYSZENIE PRZYJACIÓŁ MIĘDZYRZECZA

Patronat honorowy: STAROSTA BIELSKI ANDRZEJ PŁONKA,

WÓJT GMINY JASIEŃNICA JANUSZ PIERZYŃA

Współpraca: OCHOTNICZA STRAŻ POŻARNA W MIĘDZYRZECZU GÓRNYM, GMINNY OŚRODEK KULTURY W JASIEŃNICY, GMINA JASIEŃNICA, ZESPÓŁ SZKOLNO-PRZEDSZKOLNY W MIĘDZYRZECZU, KOŁA GOSPODYŃ WIEJSKICH W MIĘDZYRZECZU GÓRNYM I DOLNYM



www. **OX.PL**
portal elskiego cieszyńskiego

Kronika
Beskidzka

radio
106.7 FM 103.3 FM 99.9 FM
BIELSKO

beskidzka 24
Regionalny Portal Informacyjny



Europejski Fundusz Rolny na rzecz Rozwoju Obszarów Wiejskich: Europa inwestująca w obszary wiejskie

Realizacja projektu współfinansowana jest ze środków Unii Europejskiej

w ramach osi 4 LEADER Programu Rozwoju Obszarów Wiejskich na lata 2007-2013

Institucja Zarządzająca Programem Rozwoju Obszarów Wiejskich na lata 2007-2013 - Ministerstwo Rolnictwa i Rozwoju Wsi